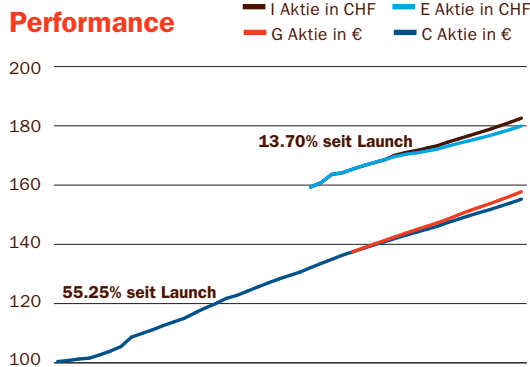
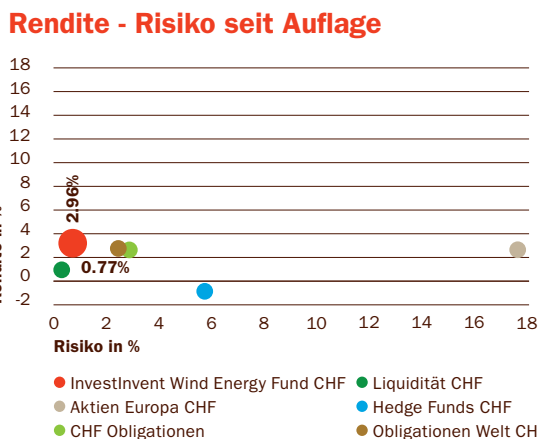
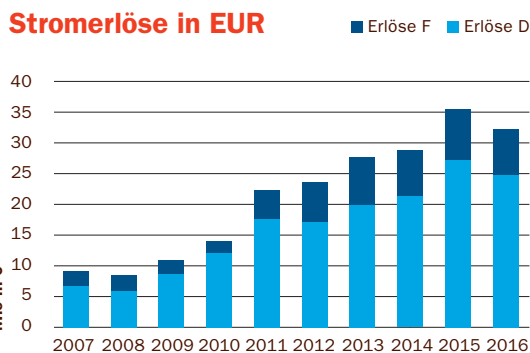


Stand 31. Dezember 2017



| Stand: 31.12.17        | Netto-inventarwerte  | Dividenden 2017 |
|------------------------|----------------------|-----------------|
| <b>Fondsvolumen</b>    | <b>EUR 132.6 Mio</b> |                 |
| B Klasse ausschüttend  | EUR 129.56           | EUR 4.61        |
| C Klasse thesaurierend | EUR 155.25           |                 |
| D Klasse ausschüttend  | CHF 150.21           | CHF 5.33        |
| E Klasse thesaurierend | CHF 179.96           |                 |
| F Klasse ausschüttend  | EUR 131.75           | EUR 4.69        |
| G Klasse thesaurierend | EUR 157.76           |                 |
| H Klasse ausschüttend  | CHF 151.33           | CHF 5.37        |
| I Klasse thesaurierend | CHF 182.59           |                 |

Die bisherige Performance und Dividendenwerte können nicht für die Zukunft garantiert werden.



## Bericht des Portfolio Managers

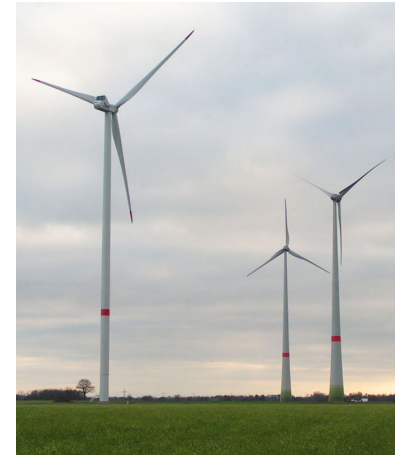
### Die Resultate 2017:

- \* 3.56% Dividendenrendite B Klasse
- \* 0.83% Anstieg des Fondsvolumens
- \* 3.44% Performance G Klasse
- \* 3.02% Performance C Klasse

Mitte Dezember wurden die Jahresdividenden ausgeschüttet. Die Dividendenrendite betrug 3.56% für das Jahr 2017.

Ebenfalls im Dezember wurde der Windpark Oelerse VIII in Niedersachsen mit zwei Enercon E92, 2.35 MW Turbinen, einer Vestas V112, 3.30 MW Turbine und einer Gesamthöhe von 200m angekauft. Die Inbetriebnahme fand im September und Oktober 2017 statt.

2017 wurden erfreuliche 36% des Bruttostromverbrauchs in Deutschland aus Erneuerbaren Energien gedeckt. Dabei war Wind die grösste Stromquelle.

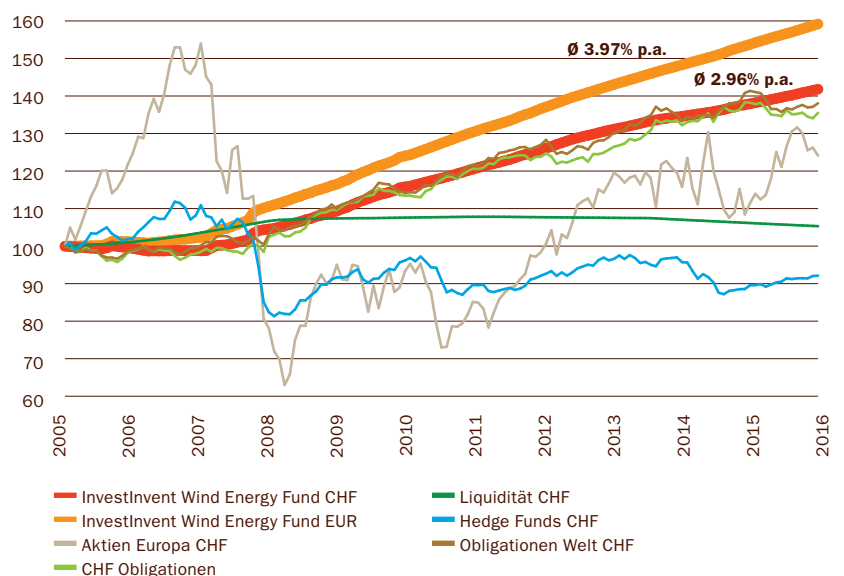


Windpark Oelerse VIII

### Performance der kumulierenden Anteile in %, netto

| Klassen  |     | 31.12. 2017 | 2016 | 2 Jahre | 5 Jahre | 10 Jahre | Ø p.a. 10 Jahre |
|----------|-----|-------------|------|---------|---------|----------|-----------------|
| G Klasse | EUR | 3.44        | 3.60 | 7.16    | -       | -        | -               |
| C Klasse | EUR | 3.02        | 3.18 | 6.30    | 17.48   | 51.13    | 4.22            |
| I Klasse | CHF | 2.73        | 2.58 | 5.38    | -       | -        | -               |
| E Klasse | CHF | 2.37        | 2.14 | 4.56    | 12.95   | -        | -               |

### Performance seit Auflage (12 Jahre) in CHF



Stand 31. Dezember 2017

## Portfolio

|                         | Anteil des Windparks am Portfolio | Anteil des Fonds am Windpark |
|-------------------------|-----------------------------------|------------------------------|
| <b>Frankreich</b>       | 18%                               |                              |
| Hauteurs de Gâtine      | 9%                                | 100%                         |
| Aube I                  | 5%                                | 35%                          |
| Momerstroff             | 4%                                | 95%                          |
| <b>Deutschland</b>      | 82%                               |                              |
| Hohengüstow             | 7%                                | 100%                         |
| Lage                    | 5%                                | 100%                         |
| Lieger Wald             | 5%                                | 100%                         |
| Neu Kosenow             | 4%                                | 100%                         |
| Gross Bisdorf           | 4%                                | 100%                         |
| Stretense/Panschow      | 4%                                | 100%                         |
| Oelsig                  | 4%                                | 100%                         |
| Wölsickendorf           | 4%                                | 100%                         |
| Kaiserslautern          | 4%                                | 100%                         |
| Kraasa                  | 4%                                | 100%                         |
| Oelerse                 | 4%                                | 100%                         |
| Steinau                 | 4%                                | 100%                         |
| Undenheim               | 4%                                | 100%                         |
| Dübrichen-Priessen      | 3%                                | 100%                         |
| Oelerse VIII            | 3%                                | 100%                         |
| Bärweiler               | 2%                                | 100%                         |
| Rottelsdorf-Trattendorf | 2%                                | 100%                         |
| Petersdorf I            | 2%                                | 100%                         |
| Bad Berleburg           | 2%                                | 100%                         |
| Birkholz                | 2%                                | 100%                         |
| Krumensee               | 2%                                | 55%                          |
| Kraasa VII              | 1%                                | 100%                         |
| Nateln                  | 1%                                | 100%                         |
| Elchweiler              | 1%                                | 100%                         |
| Oyten-Ost               | 1%                                | 100%                         |
| Petersdorf II           | 1%                                | 100%                         |
| Radegast                | 1%                                | 100%                         |
| Hambuch                 | 1%                                | 100%                         |

## Kontakt

### Portfolio Manager

InvestInvent AG  
Schiffplände 26  
CH- 8001 Zürich  
Schweiz

Tel: +41(0)44 250 20 60  
info@investinvent.ch

### Administrator

Ahead Wealth Solutions AG  
Austrasse 15  
FL- 9490 Vaduz  
Fürstentum Liechtenstein  
Tel: +423(0)239 85 00  
investinvent@ahead.li

## Anlageziel

Der InvestInvent Wind Energy Fund kauft und betreibt Windparks in Europa. Ziel ist es, für die Anleger stabile, finanzmarktunabhängige Renditen und Dividenden zu erwirtschaften.

## Fondsprofil

### Fondstyp

Aktiengesellschaft mit variablem Kapital (SICAV); Alternative Investment Fund (AIF), Malta

### Vertrieb

Der Fonds ist nicht zum öffentlichen Vertrieb zugelassen

### Portfolio Manager

InvestInvent AG

### Administrator

Ahead Wealth Solutions AG

### Custodian

Sparkasse Bank Malta

### Sub- Custodian

Bank Frick, Liechtenstein

### Revisionsstelle

PricewaterhouseCoopers

### Währungen

EUR/CHF

### Auflegungsdatum

31. August 2005

### Ertragsverwendung

ausschüttend  
thesaurierend

### TER – gemäss SFAMA

2.18% per 31.03.2017 Aktienklassen B-E  
1.78% per 31.03.2017 Aktienklassen F-I

### Rücknahmegebühr

keine

### Rücknahmefrist

45 Arbeitstage vor Monatsende

### Aktienklassen:

#### Valor B + C Aktie in EUR

2268793 / 2989507

#### Valor D + E Aktie in CHF

19380146 / 19380150

#### Valor F + G Aktie in EUR

22698111 / 22698121

#### Valor H + I Aktie in CHF

22698122 / 22698126

#### ISIN B + C Aktie in EUR

MT0000072992 / MT0000074295

#### ISIN D + E Aktie in CHF

MT7000006086 / MT7000006094

#### ISIN F + G Aktie in EUR

MT7000009429 / MT7000009437

#### ISIN H + I Aktie in CHF

MT7000009445 / MT7000009452

### NAV Berechnung

monatlich

### Anlagehorizont

längerfristig

### Zeichnungen

bis 2 Arbeitstage vor Monatsende

### Homepage

[www.investinventfund.com](http://www.investinventfund.com)

Der Herkunftsstaat des Fonds ist Malta. Dieses Dokument darf in oder von der Schweiz aus nur an qualifizierte Anleger im Sinne von Art. 10 Para. 3, 3bis und 3ter CISA vertrieben werden. Der Vertreter in der Schweiz ist ACOLIN Fund Services AG, Affolternstrasse 56, CH-8050 Zürich, während NPB Neue Privat Bank AG, Limmatquai 1/ am Bellevue, P.O. Box, CH-8024 Zürich die Zahlstelle ist. Hinsichtlich der in der Schweiz vertriebenen Anteile sind die zuständigen Gerichte diejenigen am eingetragenen Sitz des Vertreters in der Schweiz. Die massgebenden Dokumente im Sinne von Art. 13a KKV sowie die Jahres- und, sofern vorhanden, Halbjahresberichte sind kostenfrei beim Vertreter erhältlich.